



EPDM FÜR ALLE ANWENDUNGEN

Wir haben die Vorteile von EPDM für Sie zusammengestellt:

- Einfache Verarbeitung: einseitiges Verkleben mit EPDM-Kleber, ohne Feuer
- Hält Temperaturen zwischen -40 °C und $+120\text{ °C}$ aus
- EPDM ist elastisch und bruchfrei Witterungsbeständig, sowie widerstandsfähig gegenüber Ozon, Licht, Säuren, Basen
- EPDM ist recycelbar
- Geringes Gewicht
- EPDM-Folien können auf verschiedenen Untergründen angebracht werden
- Selten Wartungsarbeiten

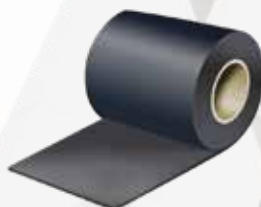
FLEX



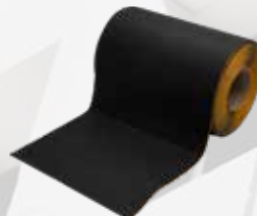
EASY



WINDOW



FASSADE



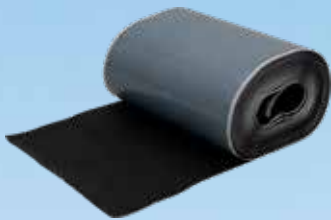
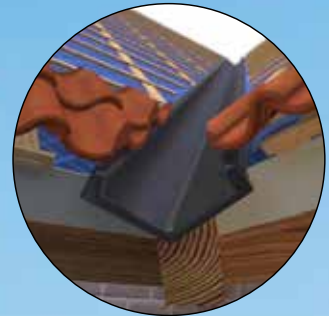
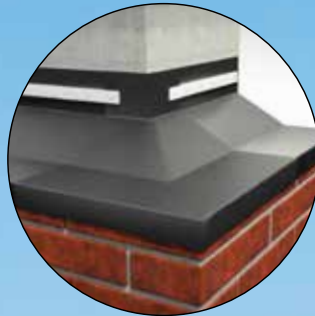
GRID



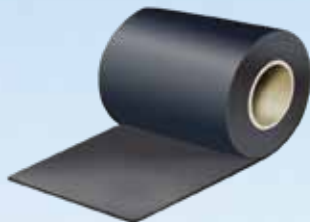
Anwendungsbilder



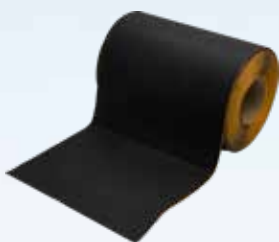
SILISTO FLEX



SILISTO EASY



SILISTO WINDOW



SILISTO FASSADE



SILISTO GRID



SILISTO®

FLEX

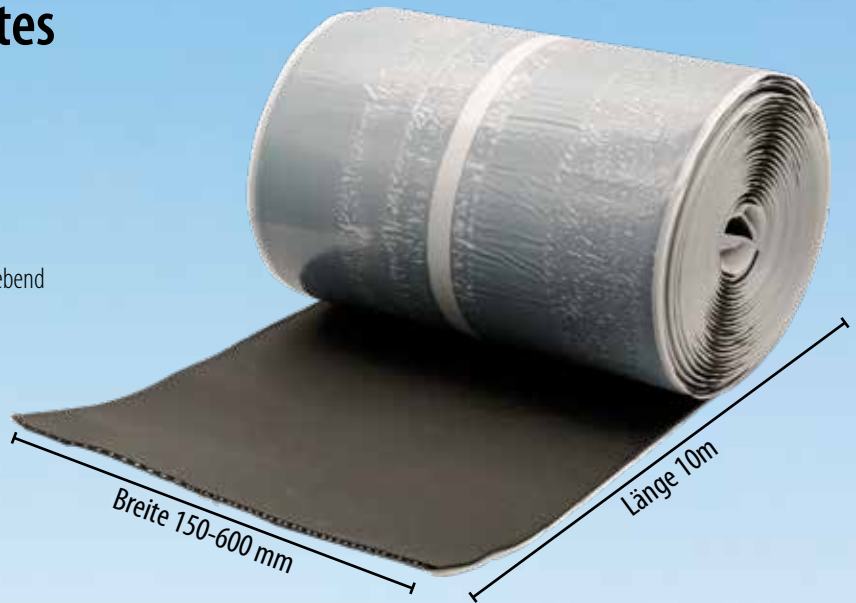
Selbstklebendes verstärktes EPDM-Anschlussband

Vorteile

- Mit Aluminium verstärkt
- UV-beständig
- lässt sich wie Walzblei verarbeiten
- 2,4 mm EP
- wahlweise Selbstklebend

Nicht selbstklebend:

Art.-Nr.	Abmessungen (Breite x Länge)	VPE
517SF4150	150 mm x 10 m	10 m
517SF4200	200 mm x 10 m	10 m
517SF4300	300 mm x 10 m	10 m
517SF4450	450 mm x 10 m	10 m
517SF4600	600 mm x 10 m	10 m



Vollflächig klebend:

Art.-Nr.	Abmessungen (Breite x Länge)	VPE
517SFK4150	150 mm x 10 m	10 m
517SFK4200	200 mm x 10 m	10 m
517SFK4300	300 mm x 10 m	10 m
517SFK4450	450 mm x 10 m	10 m
517SFK4600	600 mm x 10 m	10 m

Anwendungsbereiche:

Eignet sich für viele Anwendungen, insbesondere dort wo eine wasserdichte Verbindung zwischen den Teilen der Wandkonstruktion oder des Daches (Dachfenster, Schornstein, Lüfter usw.) hergestellt werden soll.

Technische Daten

Länge	10 m
Breite	0,15 – 0,60 m
Stärke	2,4 mm
Wasserdichtigkeit	10 kPa Methode B
Dehnfähigkeit	≥ 45 % / ≥ 25 %
Längsüberlappung/Kreuzüberlappung	
Schlagfestigkeit	≥ 300 mm
Reißfestigkeit	≥ 180 N / ≥ 250 N
Längsüberlappung/Kreuzüberlappung	
Flexibilität bei niedrigen Temperaturen	≤ -30 °C
Beständigkeit gegen UV-Strahlung	bestanden (3000 h), keine Risse o. Spuren
Hagelwiderstand	≥ 22 m/s / ≥ 33 m/s
Harte Basis/Weiche Basis	



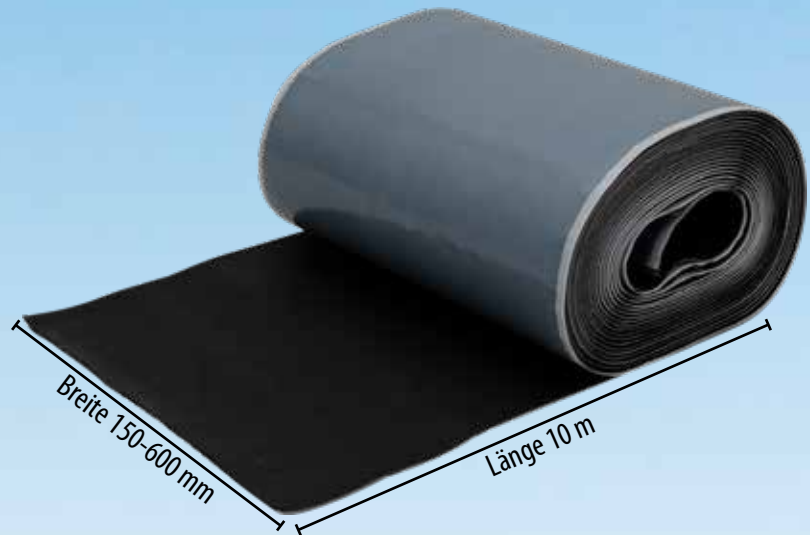
SILISTO[®]

EASY

Selbstklebende zweischichtige EPDM-Abdichtung

Vorteile

- 0,8 mm EPDM
- Zusätzlich mit 1 mm Butyl
- Weich & Flexibel
- Mit Glasfasergewebe verstärkt
- Selbstklebend
- UV-beständig



Art.-Nr.	Abmessungen (Breite x Länge)	VPE
517E0015	150 mm x 10 m	20 m
517E0020	200 mm x 10 m	20 m
517E0030	300 mm x 10 m	10 m
517E0045	450 mm x 10 m	10 m
517E0060	600 mm x 10 m	10 m

Anwendungsbereiche:

- Als Verbindung zwischen der Regenrinne & der Dachabdichtung
- Als wasserdichte Abdichtung des Terrassen- und Balkonbodens, unterhalb der Fliesen
- Auf der Balkontürschwelle, unter der Fensterbank

Technische Daten

Länge	10 m
Breite	0,15 – 0,60 m
Stärke	0,8 mm
Wasserdichtigkeit	10 kPa Methode B
Dehnfähigkeit	≥ 3 % / ≥ 2 %
Längsüberlappung/Kreuzüberlappung	
Schlagfestigkeit	≥ 200 mm
Reißfestigkeit	≥ 185 N / ≥ 144 N
Längsüberlappung/Kreuzüberlappung	
Flexibilität bei niedrigen Temperaturen	≤ -30 °C
Beständigkeit gegen UV-Strahlung	bestanden (1000 h 160MJ/m ²)
Hagelwiderstand	≥ 19 m/s
Gewicht	0,82 kg/m ²



1 Untergrund mit einem Primer entsprechend vorbereiten.



2 Das Element passend anlegen und mit einer Andrückrolle fest mit der Oberfläche verbinden.



3 Dann weitere Elemente überlappend verkleben.



4 Für Ecken kann das EPDM-Material entsprechend in die passende Form geschnitten werden. Danach das Stück etwas überlappend verkleben.



5 Die Naht der Ecken rundum mit EPDM-Kleber versiegeln.



6 FERTIG - Das Material kann nach Bedarf verputzt und mit einer Abschlussleiste versehen werden.

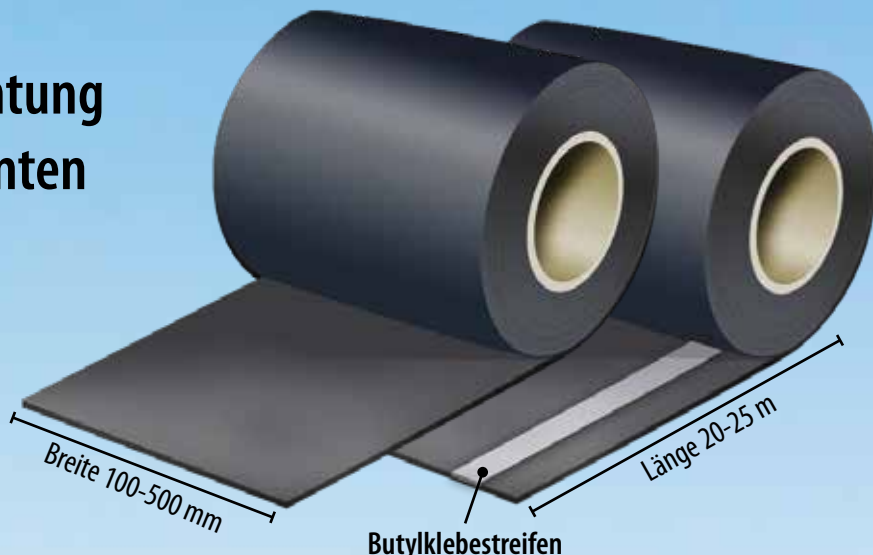
SILISTO®

WINDOW

EPDM-Dichtfolie zur Abdichtung von Fenster- und Türelementen

Vorteile

- Membrantechnologie (atmungsaktiv)
- Dauerhafte äußere Abdichtung
- Extrem temperatur- und witterungsbeständig
- Hohe Dehnfähigkeit - gleicht Fugenbewegungen aus
- Bitumenverträglich
- Hohe Dichtigkeit gegen Witterungseinflüsse



Anwendungsbereiche:

Zur äußeren Abdichtung

- von Bauelementen im Fassadenbereich
- als Objektfensterdichtband
- von unteren Anschlüssen bei Türen & bodenständigen Fenstern zum Perimeterbereich nach DIN 18 195 (nur ab 1,1 mm Stärke zulässig)

Variante A - 0,75 mm

OUTSIDE

ohne Butylklebestreifen

ohne Butylklebestreifen

Art.-Nr.	Breite	Rollenlänge
520A08X100B	100 mm	25 m
520A08X150B	150 mm	25 m
520A08X200B	200 mm	25 m
520A08X250B	250 mm	25 m
520A08X300B	300 mm	25 m
520A08X400B	400 mm	25 m
520A08X500B	500 mm	25 m

Variante A - 1,10 mm

OUTSIDE

ohne Butylklebestreifen

ohne Butylklebestreifen

Art.-Nr.	Breite	Rollenlänge
520A11X150B	150 mm	25 m
520A11X250B	250 mm	25 m
520A11X300B	300 mm	25 m
520A11X400B	400 mm	25 m
520A11X500B	500 mm	25 m

Variante BA - 0,75 mm

Selbstklebestreifen
→ 30 mm

mit Butyl-Selbstklebestreifen einseitig

Art.-Nr.	Breite	Rollenlänge
520BA08X100B	100 mm	20 m
520BA08X150B	150 mm	20 m
520BA08X200B	200 mm	20 m
520BA08X250B	250 mm	20 m
520BA08X300B	300 mm	20 m
520BA08X400B	400 mm	20 m
520BA08X500B	500 mm	20 m

Variante I - 0,75 mm

INSIDE

ohne Butylklebestreifen

ohne Butylklebestreifen

Art.-Nr.	Breite	Rollenlänge
520I08X100B	100 mm	25 m
520I08X150B	150 mm	25 m
520I08X200B	200 mm	25 m
520I08X250B	250 mm	25 m
520I08X300B	300 mm	25 m
520I08X400B	400 mm	25 m
520I08X500B	500 mm	25 m



FASSADE

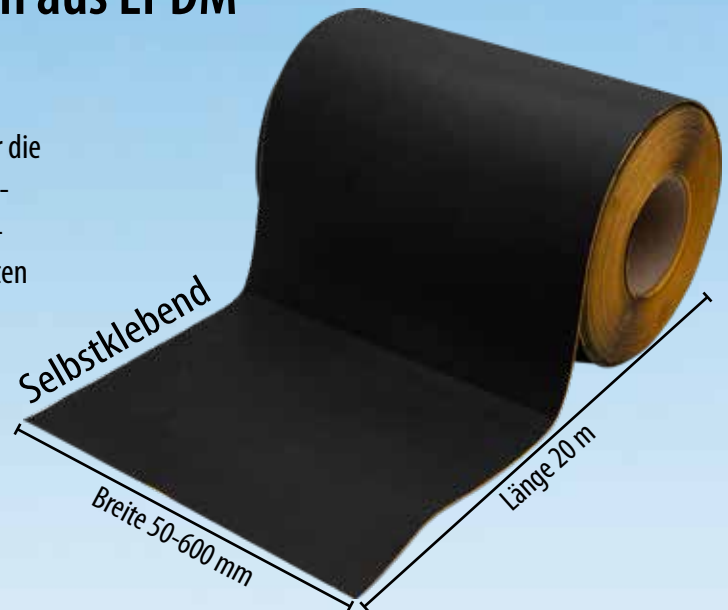
Selbstklebender Fassadenstreifen aus EPDM

Produktbeschreibung

Sehr flexibles, selbstklebendes Abdichtungsband. Geeignet für die wirklich luftdichte Bauweise nach den heutigen Regeln der Bau-technik. Auch geeignet für den Schutz vor Wasser von Konstruktionsteilen auf der Außenseite, wie zwischen den Fassadenplatten oder der Regenrinnen Verkleidung.

Vorteile

- Sehr langlebig
- Hohe UV-Beständigkeit
- Form- & Farbbeständig
- Weich & Flexibel
- Selbstklebend, EPDM



Art.-Nr.	Abmessungen (Breite x Länge)	Rollen pro Paket
517F0005	50 mm x 20 m	8
517F0010	100 mm x 20 m	4
517F0015	150 mm x 20 m	4
517F0020	200 mm x 20 m	4
517F0025	250 mm x 20 m	2
517F0030	300 mm x 20 m	2
517F0040	400 mm x 20 m	2
517F0060	600 mm x 20 m	1

Anwendungsbereiche:

- Wasserdichte Isolierung von Tür- und Fensteranschlüssen, Wänden und Fassadenverkleidungsplatten
- Wasserabweisende Schutzschicht für die Konstruktion unter den Verkleidungsplatten

Technische Daten

Länge	20 m
Breite	50 mm-600mm
Stärke	0,75 mm (+/-5%)
Wasserdichtigkeit (Methode B)	100 kPa
Stoßfestigkeit (Methode A)	≥ 2000 mm
Reißfestigkeit Längsrichtung/Querrichtung	≥ 140 N / ≥ 160 N
Flexibilität bei niedrigen Temperaturen	≤ -30 °C
Brandverhalten	E
Bitumenbeständigkeit	40 kPa



SILISTO®

GRID

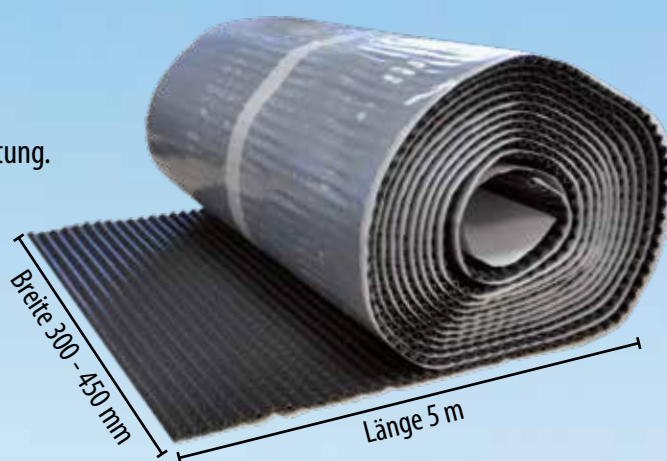
Wandanschluss mit Streckmitteleinlage

Produktbeschreibung

Einseitig selbstklebendes Band aus modifizierten Kunststoff mit dehnfähiger Alustreckmetalleinlage und vollflächiger Butylbeschichtung.

Vorteile

- Problemlose Anpassung an das zu schützende Bauteil
- Rückseite vollflächig mit Butyl hinterlegt, daher einfaches Ankleben möglich
- In Rot, Anthrazit, Braun und Schwarz erhältlich
- UV-Stabilität



Art.-Nr.	Farbe	Abmessungen (Breite x Länge)	VPE
517W3001	Rot	300mm x 5 m	10 m
517W3002	Anthrazit	300mm x 5 m	10 m
517W3003	Braun	300mm x 5 m	10 m
517W3004	Schwarz	300mm x 5 m	10 m
517W4501	Rot	450mm x 5 m	10 m
517W4502	Anthrazit	450mm x 5 m	10 m
517W4503	Braun	450mm x 5 m	10 m
517W4504	Schwarz	450mm x 5 m	10 m

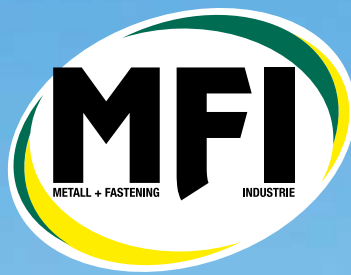
Anwendungsbereiche:

Anschlüsse auf dem Dach, wie der Kaminanschluss, Dach- und Wandanschluss, Dormeranschlüsse, aber auch Anschlüsse der Terrassenüberdachung.



Technische Daten

Länge	5 m
Breite	300 mm
Stärke	ca. 1,7 mm, ohne Abdeckung
Farben	Rot, Anthrazit, Braun, Schwarz
Verarbeitungstemperatur	+5°C bis 35°C
Dehnung	Längs ca. 30%, quer ca. 25%
Klebstoff	Einseitig vollflächiger Butylauftrag
UV-Beständigkeit	Dauerhaft UV-beständig



EPDM

*Genau mein Material.
Die Zukunft beginnt jetzt.*

PASSENDES ZUBEHÖR



**12 Stk.
im Karton**

*EPDM-
Sprühkleber*

Art.-Nr. 710EPDM500-P1



Andrückrolle

Art.-Nr. 401T04221045-P1



Dichtstoffpresse

Art.-Nr. 7504-P2



**12 Stk.
im Karton**

*EPDM-
1K Klebstoff*

Art.-Nr. 710EPDM600A-P1



**Für
Außenecken**

Art.-Nr. 5179001-P1

**Für
Innenecken**

Art.-Nr. 5179002-P1

*EPDM-Universalecken
Außen bzw. Innen*

Art.-Nr. 5179001-P1

bzw.
Art.-Nr. 5179002-P1